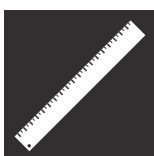
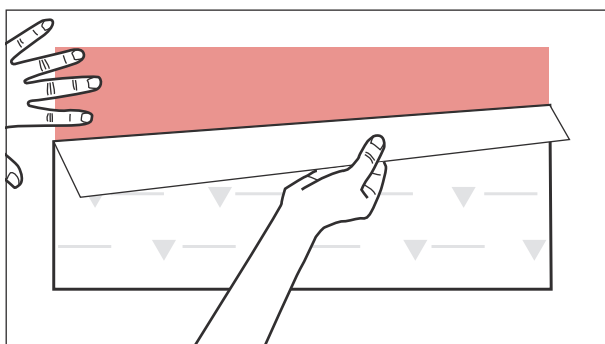

Notice de pose

VINYLE ADHÉSIF

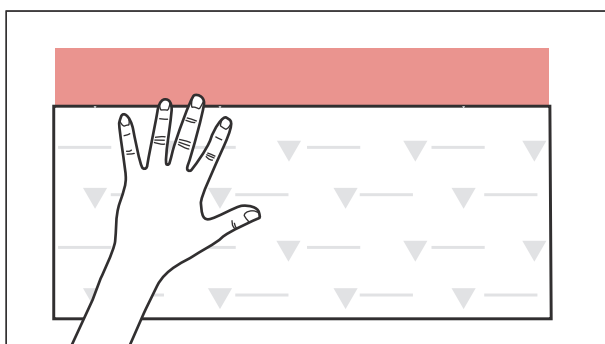
Accessoires nécessaires



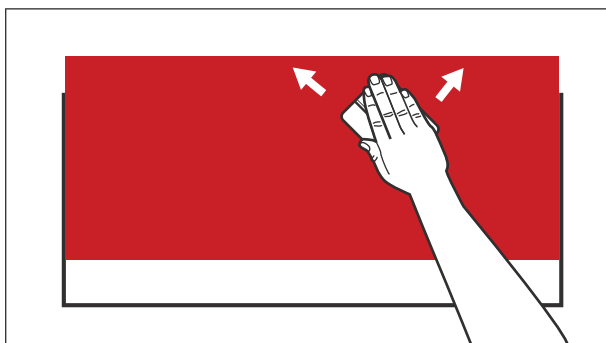
Au préalable, nettoyez et dégraissez la surface à traiter.



- 1** Placez le vinyle adhésif face imprimée retournée sur une surface plate et séparez le liner (partie protectrice) de la partie adhésive du sticker.

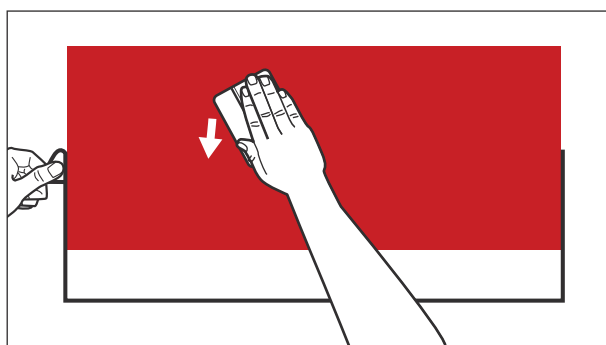


- 2** Remplacez le liner sur la partie adhésive du vinyle en la décalant de quelques centimètres du haut de la surface collante. Cette manipulation laisse apparaître une bande adhésive.



3 Positionnez et collez la bande adhésive sur son support final et lissez-la fermement de son centre vers l'extérieur pour la faire adhérer.

Conseil : pour être sûr que l'adhésion se fasse correctement et que l'autocollant soit droit lors de l'application, aidez-vous d'une raclette de pose et d'un mètre enrouleur.



4 Lorsque la partie adhésive est collée, déroulez lentement le liner vers le bas tout en marouflant fermement l'adhésif.



5 Félicitations, vous venez de terminer la pose de votre adhésif.

Astuce : Si des bulles d'air se sont formées en dessous du vinyle, percez un léger trou à l'aide d'une aiguille et maroufflez à nouveau.